



Rapport d'activité 2022/2023

**ICN BUSINESS
SCHOOL**
FONDS DE DOTATION

Le plan stratégique « Horizon 5000 », initié l'année dernière, est l'illustration de nos ambitions mais également de nos valeurs qui nous permettent de nous hisser là où nous sommes aujourd'hui : une école reconnue pour la qualité de ses enseignements et de sa recherche mais également comme un acteur à impact de la société. C'est la place d'ICN dans son environnement socio-économique qui est réaffirmée par la nouvelle organisation du fonds de dotation qui devient « ICN CreaCtive fund ».

L'année 2023/2024 est donc celle de l'évolution de notre fonds de dotation. Créé en 2010 par nos quatre membres fondateurs toujours présents à nos côtés (SAVENCIA, YZICO, Caisse d'Epargne Grand Est Europe et Crédit Mutuel Alliance Fédérale), il était indispensable que le fonds soit le relais privilégié entre l'école et son environnement socio-économique. En concertation avec l'ensemble des membres du Conseil d'administration du fonds, ICN a entrepris cette mutation en proposant un nouvel organigramme, une nouvelle organisation et une meilleure lisibilité et visibilité des axes défendus et financés par le fonds de dotation.

Pour témoigner de cette corrélation entre l'école et son fonds, le fonds de dotation d'ICN devient ICN CreaCtive fund : un fonds résolument aligné à la stratégie de l'école et en cohérence avec son état d'esprit, Art Technologie Management. Le fonds, à côté de son rôle traditionnel de soutien aux étudiants, que ce soit par les bourses ou par son soutien aux activités d'accompagnement des étudiants (de la précarité numérique à l'orientation tout au long de la vie ICN) se voit charger du lien indispensable entre la recherche et le monde économique via une « pépinière de chaires » dont la chaire UNESCO (Art et science et dans les objectifs de développement durable) avec ses multiples axes et également en incluant le « Corporate Lab » qui permet aux entreprises d'accéder aux compétences des enseignants chercheurs d'ICN.

En tant que respectivement président du fonds de dotation et directrice générale d'ICN Business School, nous sommes fiers de vous présenter à travers ce rapport annuel, dans un premier temps, les ambitions d'ICN CreaCtive fund puis dans un second temps, les actions les plus significatives financées lors du dernier exercice par le fonds de dotation.



Pascal FORNAGE

Diplômé programme grande école 1994

Directeur financier Groupe SAVENCIA

Président du fonds de dotation d'ICN Business School



Florence LEGROS

Ancien Recteur

Directeur général d'ICN Business School

Le Fonds de dotation devient ICN CreaActive Fund : un fonds qui incarne l'ADN et les ambitions de l'école



POURQUOI ICN CREAACTIVE FUND ?

A partir de ses 3 territoires d'implantation d'ICN, le fonds de dotation va accélérer son développement en créant une communauté d'acteurs du changement autour de l'Art et des Objectifs de Développement Durable (ODD), en agissant sur 4 leviers :

- La recherche partenariale avec pour objectif de rendre les résultats et nouvelles méthodologies de la recherche appliquée, accessibles et utiles aux entreprises et politiques
- Des missions de conseil collaboratif avec le Corporate Lab pour bénéficier des synergies d'une pédagogie innovante avec des missions réalisées avec les étudiants formés à la pédagogie ATM, encadrés par l'expertise d'enseignants chercheurs et leurs expériences du monde de l'entreprise.
- La communauté des Lauréats d'ICN avec de nouvelles relations à créer autour des futures activités du fonds de dotation (conférence Art et ODD, débat public, atelier ATM pour les entreprises, etc.)
- La diffusion de la pédagogie ATM, pour en faire une méthodologie de recherche et d'enseignement au service de la communauté des enseignants chercheurs.

Notre objectif pour les années à venir est de tisser des liens étroits avec nos partenaires, de créer et d'animer notre écosystème composé d'étudiants, d'alumni, d'enseignants-chercheurs, de dirigeants, d'élus, d'ingénieurs et d'artistes pour les fédérer autour de rendez-vous réguliers qui mettent en avant l'impact de l'Art pour changer nos perceptions sur les problématiques d'entreprise et de transitions vers les ODD.

QUELLES AMBITIONS POUR ICN CREAACTIVE FUND ?

- En multipliant les partenariats pour financer le développement de la recherche appliquée :

Agir pour avoir un impact sociétal, c'est avoir une recherche appliquée aux problématiques ODD d'entreprise. La qualité de la recherche financée fait partie des atouts d'une grande école et facilite le recrutement d'enseignant chercheur. Elle crée une connexion active à l'univers de l'entreprise et met en réseau les deux mondes, celui de l'école et des entreprises partenaires. Le fonds de dotation s'est doté d'un comité recherche. Son objectif est de produire une recherche collaborative et innovante, qui prendra la forme d'atelier Art Technologie Management – ATM, à destination des entreprises et des collectivités territoriales pour les aider à changer leur culture d'innovation par l'expérimentation de nouvelles méthodes et la mise en application de nouveaux savoirs.

Exemples d'expertise de recherche appliquée :

-Jeu de l'épargnant - recherche appliquée sur les comportements d'épargne des individus destinée à pallier le déficit d'éducation financière du grand public sous la forme d'atelier ATM, participatif

Le Fonds de dotation devient ICN CreaActive Fund : un fonds qui incarne l'ADN et les ambitions de l'école



et immersif en présentiel et digital. Partenaires fondateurs : Préfon et Harvest.

-Des ateliers ATM avec des méthodologies de Positive Deviance ou LEGO Serious Play® pour repenser les processus d'innovation de produits ou de services avec des entreprises partenaires : Bosch, BDR Thermea, Daimler, etc.

- En mettant en place des missions de conseil collaboratif et participatif entre dirigeants et étudiants au sein du Corporate Lab :

Les étudiants d'ICN sont initiés très tôt à une approche holistique, dite sensible des problématiques d'entreprise à travers le département ATM. On entend dire par les recruteurs qu'ils sont très appréciés pour la "plasticité" de leur cerveau et leur agilité à trouver des solutions "out of the box". Le Corporate Lab est un cadre d'expérimentation pour des approches collaboratives et multidisciplinaires, entre des entreprises désireuses de travailler avec les jeunes générations formées à utiliser les méthodes artistiques et technologiques, à formuler des propositions qui éclairent les problématiques actuelles ou prospectives d'entreprises.

Ils nous ont fait confiance : Menway, Carsat 54, Crédit Mutuel Alliance Fédérale, SNCF, Olinn, Yzico, etc.

- En créant une communauté des lauréats d'ICN, ambassadeurs de la pédagogie ATM et engagés au développement du fonds de dotation :

Si les bancs de l'école ne sont parfois plus qu'un lointain souvenir, les lauréats - étudiants et anciens, aujourd'hui capitaine d'industrie, CEO de start up, ou simplement des cadres épanouis au travail, ou en quête d'une nouvelle orientation dans leur carrière professionnelle seront toujours les ambassadeurs de l'école et de sa pédagogie ATM (anciennement Artem).

Le fonds de dotation se dote d'un **comité des lauréats** pour retisser des liens étroits avec les étudiants et anciens pour qu'ils puissent continuer à nourrir leur culture ATM et devenir des ambassadeurs actifs d'une pédagogie et d'une communauté d'acteurs du changement dédiée à l'Art et ODD. Au programme, des cycles de conférences croisant les regards d'artistes, de dirigeants et d'élus pour comprendre les enjeux contemporains sur les ODD, des "call for action" à travers des ateliers ATM à destination des entreprises et du grand public, et plus de "voix d'étudiants" à entendre sur les actions de l'école qui leur sont destinées (bourse, mentoring, etc.).

Le Fonds de dotation devient ICN CreaCtive Fund : un fonds qui incarne l'ADN et les ambitions de l'école



UNE ÉQUIPE RENFORCÉE AU SERVICE DE NOTRE ECOSYSTÈME : MOBILISEZ-VOUS À NOS CÔTÉS !

Avec ce nouveau positionnement, une nouvelle équipe dédiée prend les rênes du fonds de dotation afin d'animer, de diriger et de développer l'écosystème du fonds. D'ores-et-déjà vous pourrez compter sur les quatre membres fondateurs présents au CA ainsi que sur un Conseil d'Orientation Stratégique composé de nos fidèles partenaires.

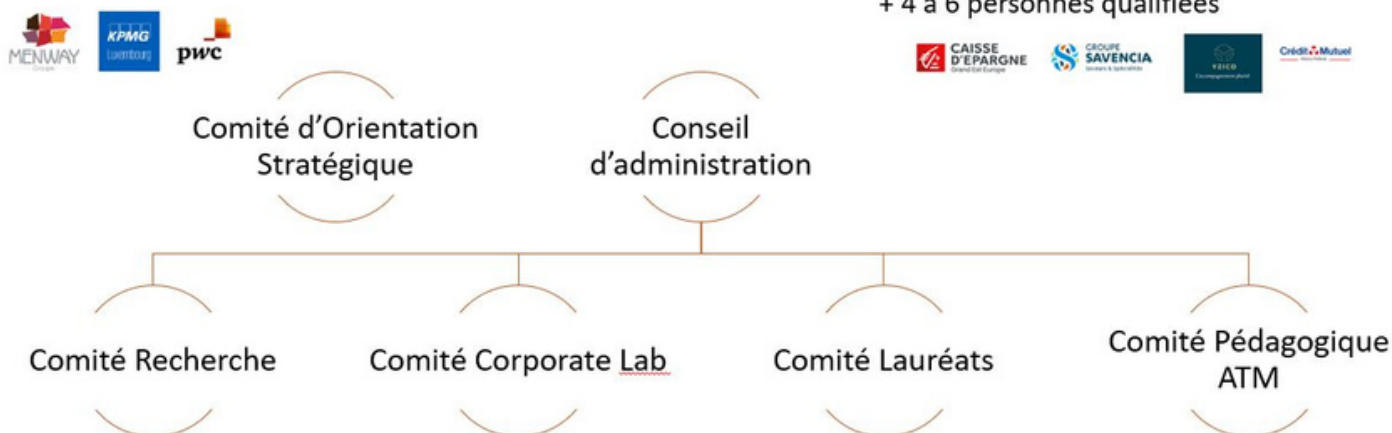
L'ensemble s'appuiera sur quatre comités :

- Un comité Recherche
- Un comité Coporate Lab
- Un comité Lauréats
- Un comité pédagogie ATM

Enfin l'équipe d'ICN Business School se muscle à son tour avec :

- Hélène Xuan, directrice exécutive
- Alexandra Houy, secrétaire générale

+ 2 élus ICN
+ 4 à 6 personnes qualifiées

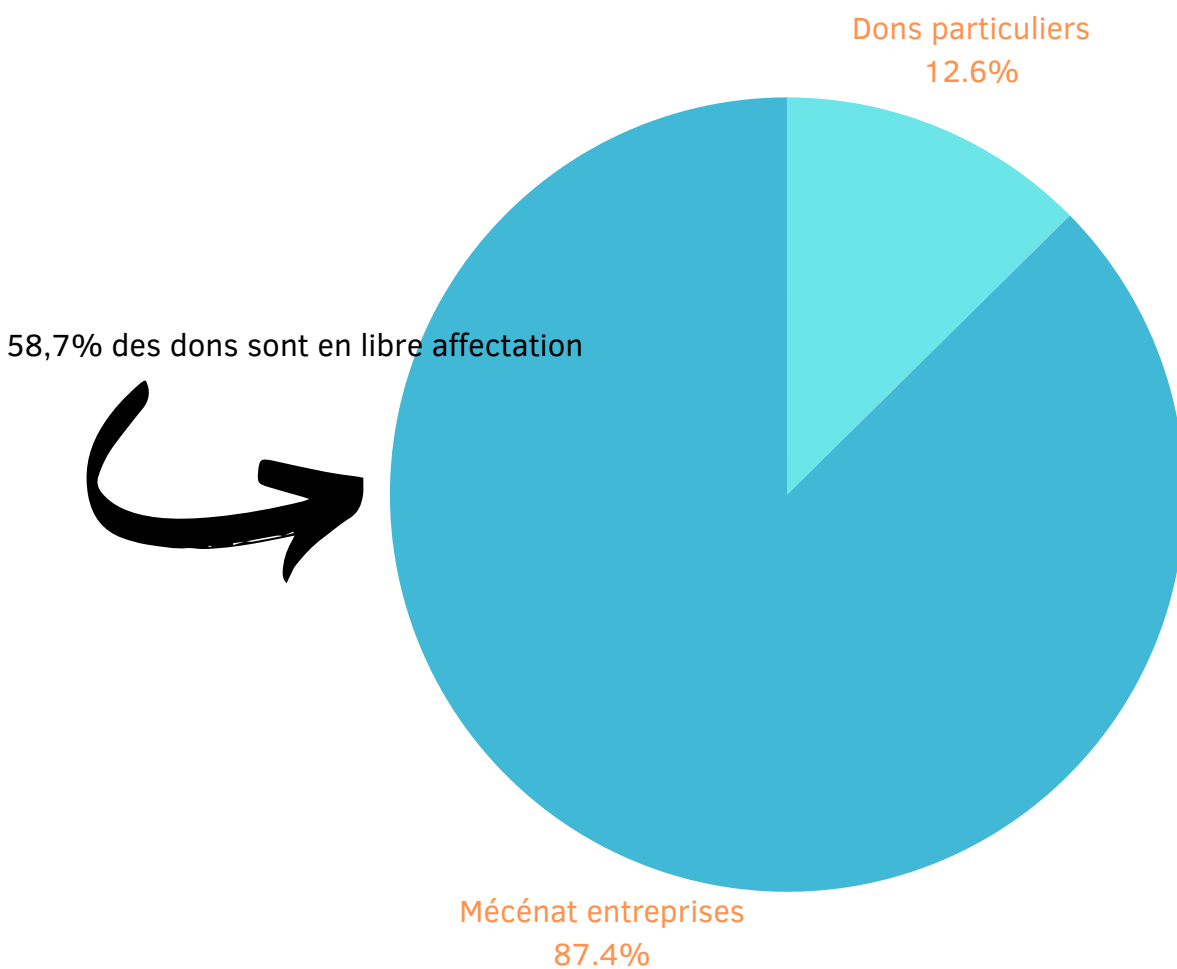


Votre don, un impact concret sur nos projets



Collecte globale : 134 180 euros

Total des projets soutenus : 133 766 euros



En 2022/2023 la collecte auprès des particuliers a été plus significative qu'en 2021/2022 (16 590 euros collectés contre 8 790 euros). Les entreprises ont participé à hauteur de 117 590 euros.



Transmettre nos valeurs : le séminaire PGE1 fait peau neuve



C'est au camping de la Plaine Tonique à Malafretaz, dans l'Ain, que s'est tenu le séminaire des étudiants en 1^{ère} année du programme Grande Ecole. Cette année, le lieu fut spécialement choisi pour permettre la rencontre des 200 étudiants répartis sur les deux campus de l'école. Placé sous le signe de "l'esprit d'équipe et de la connaissance de soi", les équipes organisatrices ont mis en place un challenge ROBINSON (inspiré de Koh-Lanta) pour mettre en avant les valeurs défendues par ce team building, à savoir : cohésion, entraide et dépassement de soi. En plus de ce team building repensé, deux nouveaux ateliers ont fait leur apparition :

- Un atelier Business étiquette sur le savoir-être dans l'évolution de la carrière professionnelle
- Un atelier Climat et environnement pour former des futurs managers responsables

Enfin, une conférence sur l'engagement avec comme invité témoin le triple champion du monde de boxe française Enoch EFFAH pour transmettre aux étudiants la quête de l'excellence. Un nouveau format qui a créé l'unanimité auprès des étudiants et des équipes pédagogiques !

Avec le soutien de **BANQUE POPULAIRE** 
ALSACE LORRAINE CHAMPAGNE



Le prix étudiant ICN entrepreneuriat : des entrepreneurs soucieux des ODD



Avec le soutien de  **Centre pour la Transformation Digitale & l'Entrepreneuriat**
Centre for Digital Transformation & Entrepreneurship



n/ GRAND NANCY INNOVATION

En partenariat avec  **enactus**

En 2023, ICN a souhaité mettre à l'honneur les ODD dans le cadre de son challenge entrepreneurial. Après une sélection attentive des projets reçus, 5 projets finalistes ont pu participer à une journée de travail dédiée à la sensibilisation aux enjeux de l'ESS et à du coaching pour peaufiner leur projet. Durant cette journée et grâce à l'expertise de nos enseignants-chercheurs, les étudiants ont pu également réaliser une projection visuelle de leur projet à partir de la pédagogie Lego.

Les gagnants de cette édition 2023 sont tantôt issus du Campus de Nancy que de Paris, une belle représentativité des âmes entrepreneuriales au sein d'ICN.

Les projets gagnants sont :

- La création d'un market place sur les campus universitaires pour permettre aux étudiants d'échanger tous types d'objets (Kimberly DAO, étudiante en PGE3 à Paris).
- Un site internet qui trouve à votre place le cadeau idéal à offrir et 100% made in France (Océane SAINTDIZIER, étudiante en Bachelor 3 à Nancy).
- Une application mobile pour décrypter les contenus de tous les produits de beauté (Jeanne DUPUCH et Léa RIBEIRO, étudiantes en PGE3 à Paris).



Un espace repensé au service de l'accompagnement des étudiants : bienvenue au sein du nouvel espace d'accueil d'ICN à Nancy !



C'est lors du séminaire du personnel d'ICN, le 25 août 2023, que fut inaugurée la nouvelle configuration du hall d'accueil du bâtiment principal, plus connu sous le nom de "bâtiment orange". La couleur ne change pas mais la disposition et la finalité de l'utilisation de cet espace, oui!

En témoigne la nouvelle équipe de la Direction de l'engagement étudiant : *"Avec ce nouvel espace nous tenons notre objectif de réponses aux étudiants et d'accompagnement de ces derniers. ASQ a été mis en place dès le mois de mai 2022 visant à apporter des réponses claires, homogènes et en temps voulu aux étudiants. Dès son lancement, ASQ a reçu plus de 12 000 demandes et nous sommes fiers de préciser que les équipes mettent en moyenne 28h pour y répondre.*

ASQ se décline via 3 canaux : une plateforme digitale, un groupe Whatsapp et le présentiel. Ce dernier point est important pour ICN. En effet, présent sur les Campus de Paris, Nancy et Berlin nos équipes ont à coeur d'être en proximité avec la communauté étudiante. Ce nouvel aménagement de l'espace permet un accès plus direct au service et donc une meilleure prise en compte des besoins des étudiants".



Le fonds en soutien des étudiants qui rencontrent des difficultés : tout le monde a sa chance à ICN !

Ressources financières insuffisantes, accidents de parcours avant ou pendant ses études, les étudiants d'ICN ne sont pas épargnés par les aléas de la vie. Seuls leur niveau et leur envie d'apprendre comptent et c'est pourquoi, chaque année, ICN organise 3 commissions sociales (plus si les besoins l'exigent) pendant lesquelles les dossiers des étudiants sont étudiés.

En 2022/2023, ce sont près de 90 étudiants qui ont bénéficié d'un coup de pouce. Le fonds de dotation attribue 10 bourses d'un montant de 5 000 euros aux étudiants inscrits en Programme Grande Ecole (PGE) : 3 inscrits en 1ère année, 5 en 2ème année et 2 en 3ème année.

Avec le soutien de 



La recherche à ICN Business School : au service des entreprises et de la société



unesco

Chaire
Arts et Sciences
dans le cadre des Objectifs
de Développement Durable

Le programme de recherche-action ResINN poursuit son avancée. Le volet 1 du projet est centré sur les innovations managériales durables au sein des organisations publiques. En 2023, une étude de recherche d'envergure "*organisation publique apprenante et innovante : perspective des managers de la Région Grand Est*" auprès de 450 managers de la Région Grand Est a été réalisée. Les résultats de cette étude présentés le 1er décembre 2023 permettent de mesurer l'apprentissage organisationnel et d'envisager l'exploration des meilleures pratiques en matière d'innovation managériale et d'apprentissage organisationnel.

Le volet 2 du projet ResINN, quant à lui, explore l'usage d'artefacts médiateurs artistiques pour faciliter la coopération transversale. Cette année, grâce au travail d'une doctorante, de multiples artefacts ont été expérimentés et ont donné lieu à la production de fiches d'usage et de déploiement. A partir de cette démonstration, la région a retenu 3 projets.

Avec le soutien de



unesco

Chaire
Arts et Sciences
dans le cadre des Objectifs
de Développement Durable

Le programme de recherche appliquée "Jeu de l'épargnant" de l'axe de recherche "People Leadership" de la chaire Unesco a accueilli en 2023 Amélia Rusu, doctorante, qui va s'attacher, entre autres, à la sensibilisation à l'aversion aux risques. Thématique qu'ICN et l'AMF auront plaisir à aborder lors d'une conférence fin 2024.

Avec le soutien de



Une conférence de lancement du programme recherche appliquée "Jeu de l'épargnant" s'est tenue le 5 décembre 2022 sur le campus ICN de la Défense. Une cinquantaine de personnes ont assisté à cette première et prendre le temps de la réflexion sur les préférences, anticipation, culture financière et épargne collective.

Avec le soutien de



En partenariat avec





La recherche à ICN Business School : au service des entreprises et de la société

Le fonds de dotation a participé à hauteur de 10 000 euros en ce qui concerne le soutien aux publications de nos enseignants-chercheurs. Retrouvez ci-dessous les thématiques abordées par le corps enseignants d'ICN Business School :

- Phénomène de déconnexion pour les produits de luxe
- Comprendre la perception des projets institutionnels vs. les projets privés vs. les partenariats publics-privés
- BOT @Fault? Service failure and recovery in customer - chatbot interactions
- Legitimation strategies, reputation building & firm performance in foreign markets : Insights from SME artisanal champagne producers
- Consumer Financial Spinning - Who understands the US housing market ?
- TRIALOGOS - Transdisciplinary approaches for a new logic of sustainability
- Research Key Consensus factors in projects : What psychological constructs (trust, cooperation, self-image) contribute to establishing a consensus-based project environment ?



Lancement en juin 2023 de la newsletter ICN Research Insights. Ce webzine "vulgarise la recherche de ses enseignants chercheurs à travers le monde. ICN Insight c'est avant tout de l'information. Informations destinées aux entreprises [...]". Florence Legros, Directeur général d'ICN BS.

Corporate Lab

2022 a vu la finalisation de l'accompagnement de la CARSAT 54 concernant les nouveaux modes de collaborations dus à l'hybridation du travail. 2023 fut davantage consacrée à la formalisation de projets qui verront le jour en 2024 : organismes publics, privés et internationaux font confiance à ICN.



Ce rapport annuel 2022/2023 vous est proposé par les membres siégeant au fonds de dotation.

Merci à eux de contribuer quotidiennement à la stratégie de développement du fonds de dotation au service de l'école, des étudiants, des enseignants-chercheurs et des entreprises :

- Hugo BAILLET, Groupe MENWAY
- Alexandre BEGARD, Alumni 2001, Crédit Mutuel alliance fédérale
- Valérie CREUSOT-RIVIERE, Alumni 1993, Trésorière, YZICO
- Pascal FORNAGE, Président, Alumni 1994, SAVENCIA
- Roxane HAAS, Alumni 1998, PWC Luxembourg
- Géraldine HASSLER, KPMG Luxembourg
- Eric SALTIEL, Caisse d'Epargne Grand-Est Europe



Contacts ICN CreaCtive fund :



Hélène XUAN

Directrice exécutive

helene.xuan@icn-artem.com

06.12.80.29.81



Alexandra HOUY

Responsable mécénat

alexandra.houy@icn-artem.com

07.79.82.29.77


MERCI
à tous nos fidèles
partenaires et donateurs !



**ICN BUSINESS
SCHOOL
FONDS DE DOTATION**