

Scrollez pour prendre un bon départ !

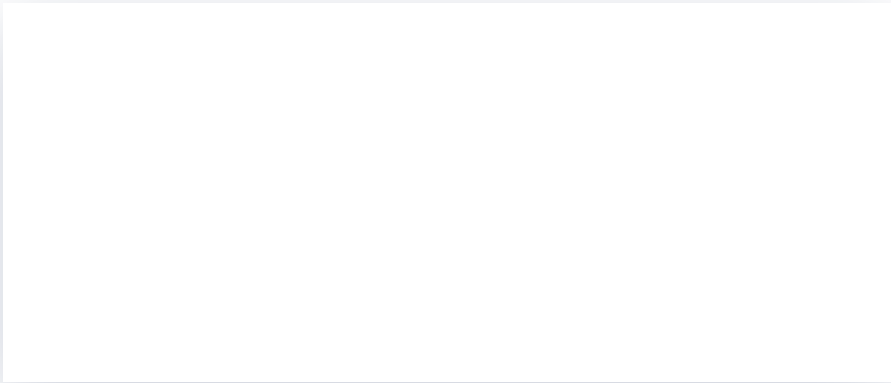


**Aujourd'hui,
c'est plus simple
de se lancer
quand on se sent
bien accompagné**

SOLUTIONS JEUNES



**UN CRÉDIT VOUS ENGAGE ET DOIT ÊTRE
REMBOURSÉ. VÉRIFIEZ VOS CAPACITÉS DE
REMBOURSEMENT AVANT DE VOUS ENGAGER.**



**Un espace dédié pour
m'épauler au quotidien.**

**Avec le Pass Jeune,
c'est très simple, gratuit
et rien que pour moi !**

OK mais concrètement ?

Client de La Banque Postale, j'accède gratuitement à un espace en ligne⁽³⁾ qui me permet de :

- > Repérer les aides financières auxquelles je peux prétendre ;
- > M'engager dans des missions de bénévolat ;
- > M'entraîner à l'examen du code de la route.

**... et plus de services en ouvrant
une Formule de Compte !**

**Déjà plus de 200 000 inscrits
au Pass Jeune... Pourquoi attendre
pour activer le vôtre ?**

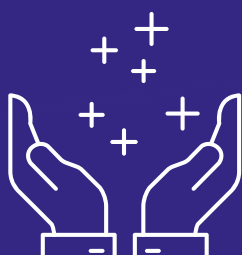
> Je découvre mon Pass Jeune

La Formule de Compte⁽⁴⁾ La Banque Postale.



Tarif avantageux :

à partir de 2,50 €/mois⁽¹⁾ pour les 18-25 ans et 4 €/mois⁽⁵⁾ pour les 26-29 ans.



Tout compris :

une carte bancaire, une assurance des moyens de paiement⁽⁶⁾ et des services pour vous simplifier la vie.



Connecté :

une gestion 100% mobile via l'Appli La Banque Postale.

**6 premiers mois de frais offerts
pour toute ouverture de compte en ligne**

[> Je souscris en ligne maintenant](#)

Pour un Prêt personnel Étudiant ou Prêt personnel Apprenti⁽²⁾ de 14 000 € : **TAEG fixe⁽⁷⁾ de 3,50 %**. 48 mensualités de 312,61 €. Montant total dû : 15 005,28 €.

UN CRÉDIT VOUS ENGAGE ET DOIT ÊTRE REMBOURSÉ. VÉRIFIEZ VOS CAPACITÉS DE REMBOURSEMENT AVANT DE VOUS ENGAGER.

Entre les études et ma vie sociale, inutile de choisir, avec les Prêts personnels Étudiant & Apprenti⁽²⁾.

Du 02/01/2024 au 03/03/2024 inclus

3,50% **TAEG fixe**
de 1 000 € à 50 000 €,
de 12 à 120 mois⁽⁸⁾ (franchise comprise)
0 € de frais de dossier.

- Des solutions de financement⁽²⁾ allant **jusqu'à 50 000 €⁽⁸⁾**.
- **Aucun apport personnel** exigé.
- Possibilité de **décaler le remboursement de la 1^{re} mensualité** du crédit⁽⁹⁾.

Exemple⁽¹⁰⁾ pour un client détenteur d'un compte bancaire à La Banque Postale : pour un Prêt personnel Étudiant ou Prêt personnel Apprenti de 14 000 € sur 48 mois au taux débiteur fixe de 3,44%, soit un **TAEG fixe⁽⁷⁾ de 3,50%**, le remboursement s'effectue en **48 mensualités de 312,61 €**. **Montant total dû : 15 005,28 €**. Pas de frais de dossier. Assurance Décès Invalidité⁽¹¹⁾ facultative : TAEA de 1,01%, soit 6,07 €/mois (non inclus dans la mensualité) soit un montant total dû sur la durée totale du prêt de 291,36 €.

➤ **Je fais une simulation en ligne**

Enfin chez moi ! Enfin une assurance habitation qui me ressemble.

Pour les 18-29 ans inclus, à partir de

6 € / mois⁽¹²⁾
pour un studio

> **Mobile comme moi :**

Je change d'adresse, **sans changer d'Assurance Habitation** ni de tarif.

> **Connectée comme moi :**

Je réalise mes démarches en ligne **24h/24 et 7j/7**.

> **J'assure mon logement**

Et pour ma santé ?

L'Assurance Santé de La Banque Postale propose une formule Jeunes pour les moins de 29 ans.

COMMUNICATION À CARACTÈRE PUBLICITAIRE.

(1) Tarif appliqué aux clients âgés entre 18 et 25 ans pour la souscription, en compte individuel, d'une Formule de Compte 18-25 ans avec la Carte Réalys (débit immédiat) et un contrat d'assurance moyens de paiement Alliatys. Tarif en vigueur au 01/01/2024. **(2)** Offre réservée aux particuliers, sous réserve d'étude et d'acceptation définitive de votre dossier par le prêteur. Vous disposez d'un délai légal de rétractation de 14 jours calendaires révolus. La souscription d'un Prêt personnel Étudiant est réservée aux 18-35 ans révolus et celle d'un Prêt personnel Apprenti est réservée aux 18-24 ans révolus. **(3)** Offre réservée aux clients de La Banque Postale âgés de 15 à 29 ans. Voir conditions et modalités sur <https://www.labanquepostale.fr/particulier/solutions-jeunes/services-extrabancaires.html>. **(4)** L'ouverture du compte, la souscription d'une Formule de Compte et la délivrance des moyens de paiement sont soumises à l'acceptation du dossier par La Banque Postale. **(5)** Tarif appliqué aux clients âgés entre 26 et 29 ans pour la souscription, en compte individuel, d'une Formule de Compte 26-29 ans avec la Carte Réalys (débit immédiat) et un contrat d'assurance moyens de paiement Alliatys. Tarif en vigueur au 01/01/2024. **(6)** Dans les conditions et limites de la notice d'information Alliatys. **(7)** TAEG applicable aux clients détenteurs d'un compte bancaire à La Banque Postale. Pour les particuliers non-détenteurs d'un compte bancaire à La Banque Postale, vous pouvez contacter le 3639 (service 0,15 €/min + prix d'un appel) pour plus d'informations. **(8)** La durée et le montant d'emprunt sont définis en fonction du cursus scolaire envisagé. **(9)** Le report du début du remboursement du crédit correspond à une possibilité de franchise, selon conditions contractuelles. **(10)** Exemple sur la base d'une première échéance à 30 jours. **(11)** Selon conditions contractuelles. **(12)** Tarif en vigueur au 01/01/2024. Offre valable les deux premières années (hors garanties complémentaires, dont le vol) pour toute nouvelle souscription d'un contrat Assurance Habitation auprès de CNP Assurances IARD sous réserve de remplir les conditions d'éligibilité de cette offre. Offre valable exclusivement pour les assurés âgés de 18 à 29 ans inclus vivant seuls, sans colocataire, qui souhaitent assurer leur résidence principale de 1 pièce maximum et qui optent pour un niveau de capital mobilier de 2 500 €, une franchise de 120 € et sans garantie des objets précieux.

CNP Assurances IARD, dénommée sous la marque LA BANQUE POSTALE ASSURANCES IARD - SA au capital de 146 952 480 €. Siège social : 4 promenade Cœur de ville 92130 Issy-les-Moulineaux. RCS Nanterre 493 253 652. IDU REP Papiers FR232845_03ISOI.

CNP Assurances Santé Individuelle, dénommée sous la marque LA BANQUE POSTALE ASSURANCE SANTÉ - SA au capital de 3 336 000 €. Siège social : 4 promenade Cœur de ville 92130 Issy-les-Moulineaux. RCS Nanterre 440 165 041. IDU REP Papiers FR233211_03OJEH.

Entreprises régies par le Code des assurances.

Pour les crédits à la consommation :

Prêteur : LA BANQUE POSTALE CONSUMER FINANCE - SA à Directoire et Conseil de Surveillance. Capital social 71 085 000 €. 1 avenue François Mitterrand 93212 La Plaine Saint-Denis CEDEX. RCS Bobigny n° 487 779 035. Intermédiaire d'assurance, inscrit à l'ORIAS sous le n° 09 051 330.

Distributeur/Intermédiaire de crédit : LA BANQUE POSTALE - SA à Directoire et Conseil de Surveillance. Capital social 6 585 350 218 €. 115 rue de Sèvres 75275 Paris CEDEX 06.

RCS Paris 421 100 645. ORIAS n° 07 023 424.

Assureur : SOGECAP - SA d'Assurance sur la Vie et de Capitalisation au capital de 1 263 556 110 € entièrement libéré. Siège social : Tour D2 - 17 bis place des Reflets 92919 Paris La Défense CEDEX. RCS Nanterre n° 086 380 730. Entreprise régie par le Code des assurances.

Conformément à la réglementation relative à la protection des données à caractère personnel, vous disposez d'un droit d'accès, de rectification, d'effacement, d'opposition et de limitation du traitement. Vous pouvez faire une demande de portabilité pour les données que vous nous avez fournies et qui sont nécessaires au contrat ou au traitement desquelles vous avez consenti. Vous pouvez à tout moment retirer votre consentement lorsque celui-ci a été préalablement donné. Vous pouvez aussi donner des instructions relatives à la conservation, à l'effacement et à la communication de vos données après votre décès. Ces droits peuvent être exercés, en précisant vos nom, prénom, adresse postale et en joignant une copie recto-verso de votre pièce d'identité, en s'adressant par courrier au responsable de traitement, La Banque Postale - Service Relations Clients - 115 rue de Sèvres - 75275 Paris CEDEX 06.